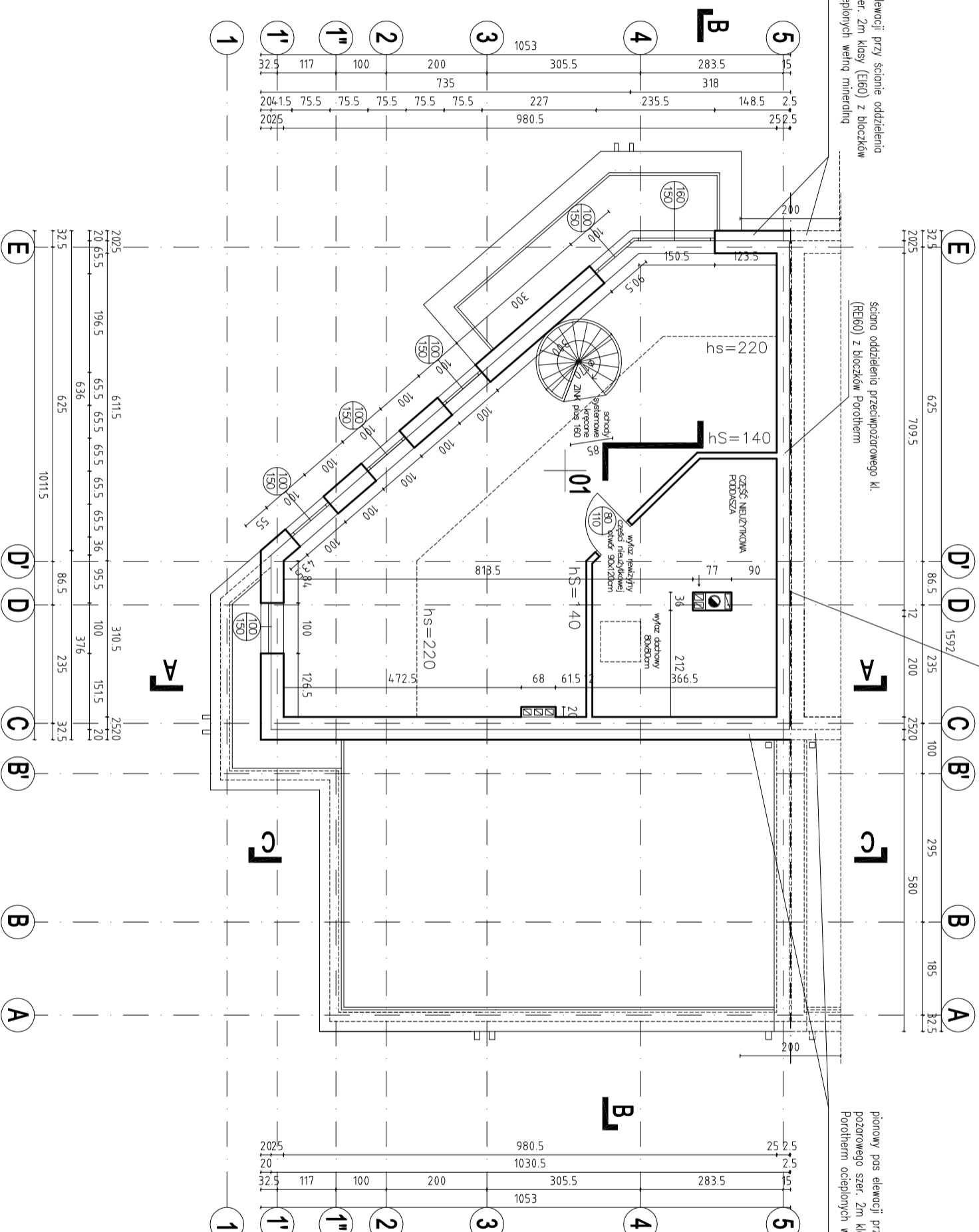


dyktacja ściany pomiędzy budynkami w formie przekłódki: z wełny mineralnej o gr. 4cm, oraz tawy fundamentowej w formie przekłódki z poppy

piłonowy pas elewacji przy ścianie oddzielenia poziomego szer. 2m klasy (Ei60) z bloczków Porotherm ocieplonych wełną mineralną

ściana oddzielenia przeciwpożarowego kl. (R1Ei60) z bloczków Porotherm

piłonowy pas elewacji przy ścianie oddzielenia poziomego szer. 2m klasy (Ei60) z bloczków Porotherm ocieplonych wełną mineralną



POWIERZCHNIA PODDASZA	
NR	NAZWA POMIĘSZCZENIA
1	PODDASZE UŻYTKOWE
RAZEM	
	36,08



# BUDYNEK NR1

Pracownia ARCHITEKT LUKASZ MALICKI		
www.lma.com.pl / Aleje Jerozolimskie 125/127,		
lok. 400A, 02-017 Warszawa		
tel. 226281052, 504000178, pracownia@lma.com.pl		
PROJEKT		
BUDOWA DWÓCH BUDYNKÓW MIESZKALNYCH		
JEDNORODZINNYCH W ZABUDOWIE BILINKAJEJ		
PROJEKT		
mgr inż. arch. Lukasz Malicki		
nr upr. MA/12/18 w spec. architekt.		
OPRACOWANIE		
mgr inż. arch. Lukasz Baraszewicz		
RYSUNEK		
RZUT PODDASZA		
NR	SKALA	DATA
A3	1:100	15.12.2022

Rysunek jest własnością Pracowni Architekt Lukasz Malicki i nie może być rozpowszechniany i powielany bez zgody właściciela.