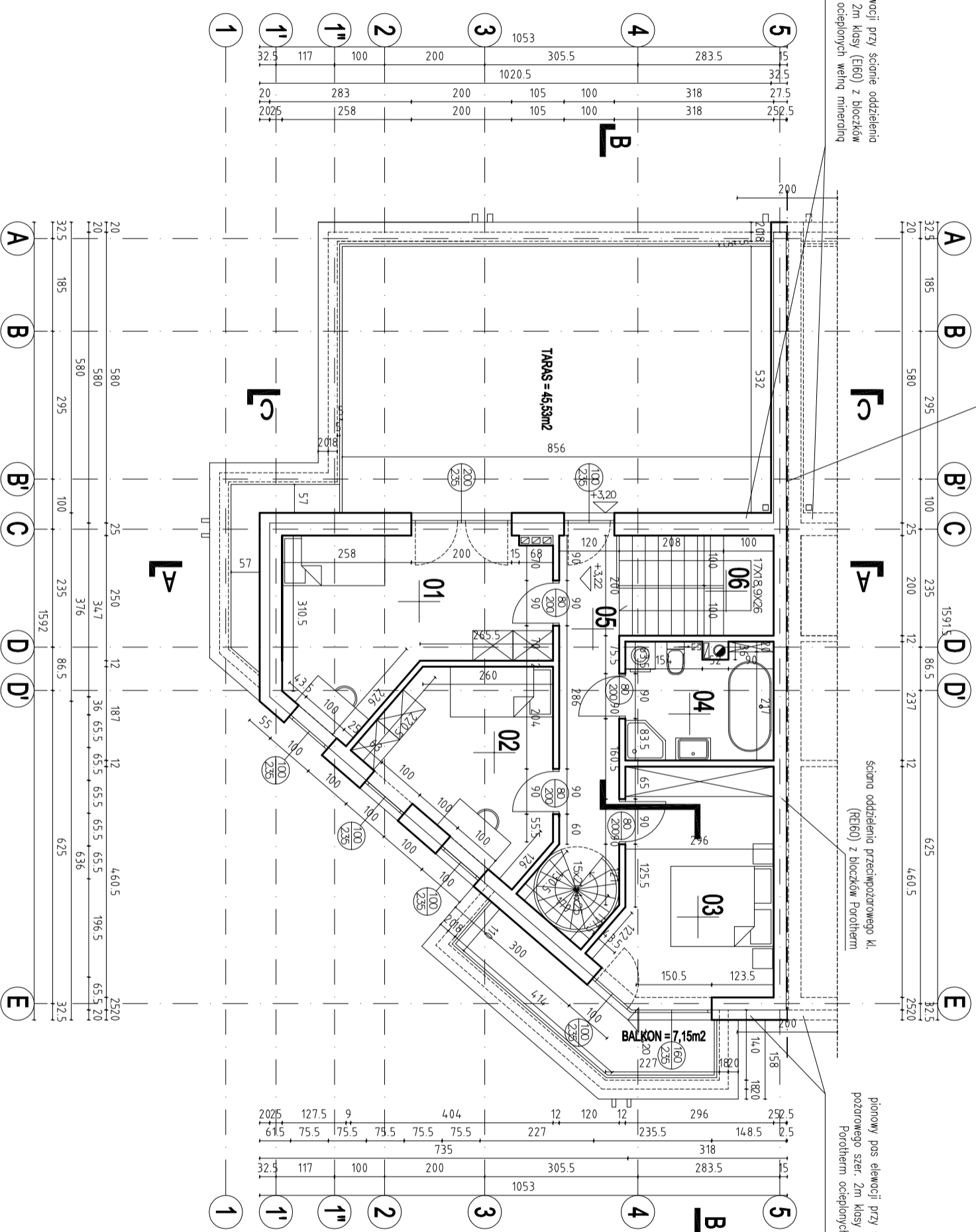


dyktacja ściany pomiędzy budynkami w formie przekładki z wełny mineralnej o gr. 4cm, oraz ławy fundamentowej w formie przekładki z papy

pionowy pas elewacji przy ścianie oddzielenia pożarowego szer. 2m klasy (E160) z bloczków Porotherm ocieplonych wełną mineralną

ściana oddzielenia przeciwpożarowego kl. (RE60) z bloczków Porotherm

pionowy pas elewacji przy ścianie oddzielenia pożarowego szer. 2m klasy (E160) z bloczków Porotherm ocieplonych wełną mineralną



NR	NAZWA POMIESZCZENIA	m ²
1	POKÓJ	16,11
2	POKÓJ	11,90
3	SYPIALNIA	14,26
4	ŁAZIENKA	6,82
5	KORYTARZ/schody kręgc.	10,22
6	SCHODY	5,90
	RAZEM	65,2



Pracownia ARCHITEKT LUKASZ MALICKI			
www.lma.com.pl / Algie Jerozolimskie 125/127,			
lok. 400A, 02-017 Warszawa			
tel. 226281052, 504000178, pracowni@lma.com.pl			
PROJEKT			
BUDOWA DWÓCH BUDYNKÓW MIESZKALNYCH			
JEDNORODZINNYCH W ZABUDOWIE BILINKOWEJ			
PROJEKT			
mgr inż. arch. Lukasz Malicki			
nr upr. MA/12/18 w spec. architekt.			
OPRACOWANIE			
mgr inż. arch. Lukasz Baraszewicz			
RSJUNIK			
RZUT PIĘTRA			
NR	SKALA	DATA	
A2	1:100	15.12.2022	

BUDYNEK NR2

Rysunek jest własnością Pracowni Architekt Lukasz Malicki i nie może być rozpowszechniany i powielany bez zgody właściciela.