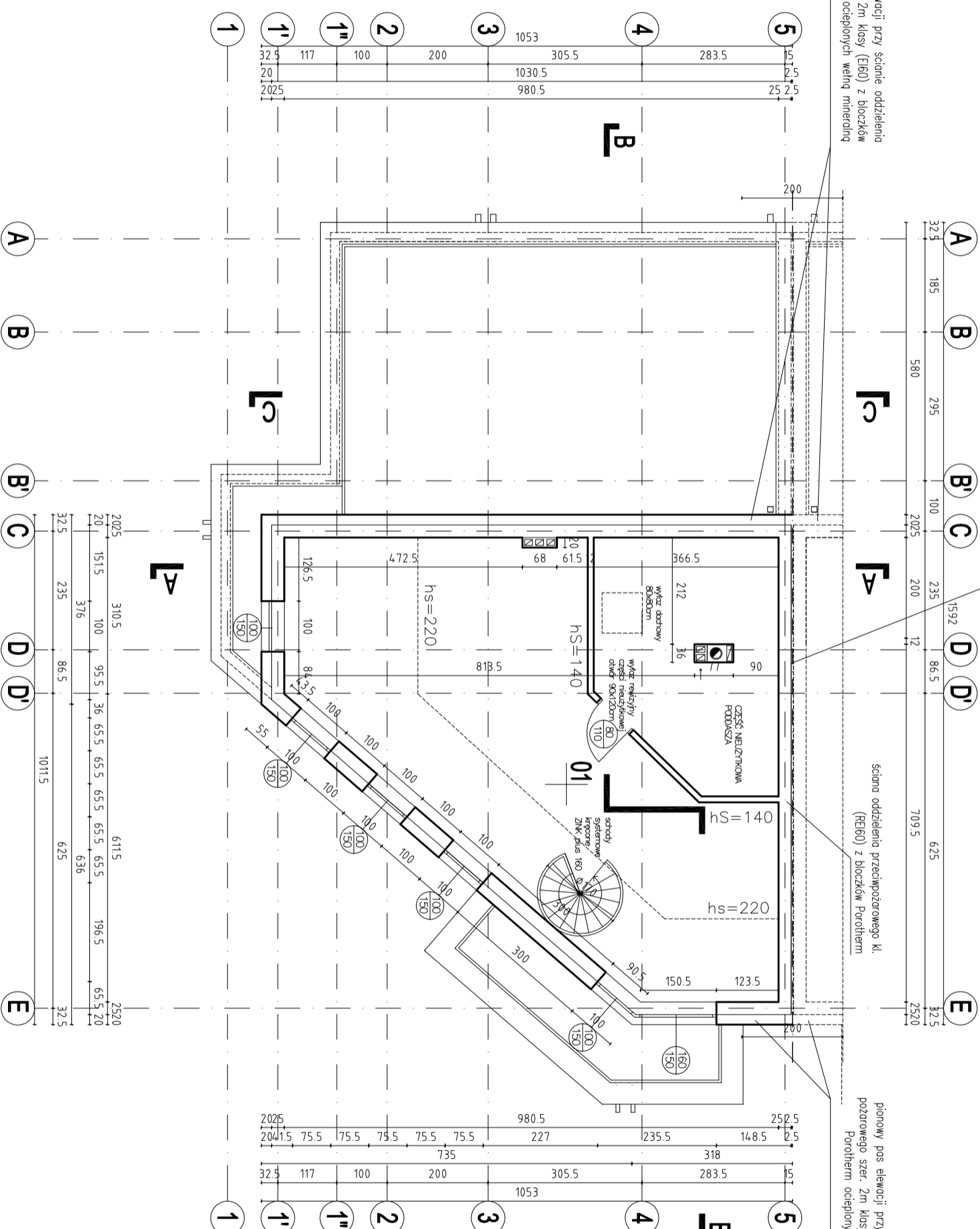


dyktacja ściany pomiędzy budynkami w formie przekładki z wełny mineralnej o gr. 4cm, oraz ławy fundamentowej w formie przekładki z poppy

pionowy pas elewacji przy ścianie oddzielenia pożarowego szer. 2m klasy (E160) z bloczków Porotherm ocieplonych wełną mineralną

ściana oddzielenia przeciwpożarowego kl. (E160) z bloczków Porotherm

pionowy pas elewacji przy ścianie oddzielenia pożarowego szer. 2m klasy (E160) z bloczków Porotherm ocieplonych wełną mineralną



POWIERZCHNIA PODDASZA	
NR	NAZWA POMIESZCZENIA
1	PODDASZE UŻYTKOWE
RAZEM	
	36.08

0m 1m 2m 3m

Pracownia ARCHITEKT LUKASZ MALICKI  
www.lma.com.pl / Agje Jerozolimskie 125/127,  
lok. 400A, 02-017 Warszawa  
tel. 226281052, 504000178, pracownia@lma.com.pl

**BUDOWA DWÓCH BUDYNKÓW MIESZKALNYCH  
JEDNORODZINNYCH W ZABUDOWIE BILINKI**

PROJEKT  
mgr inż. arch. Lukasz Malicki  
nr upr. MA/12/18 w spec. architekt.

OPRACOWANIE  
mgr inż. arch. Lukasz Baraszewicz

RSZUKIENIE

RSZUKIENIE

RSZUKIENIE

RSZUKIENIE

**BUDYNEK NR2**

NR A3 SKALA 1:100 DATA 15.12.2022

Rysunek jest własnością Pracowni Architekt Lukasz Malicki i nie może być rozpowszechniany i powielany bez zgody właściciela.